

**ADAX**

# OGRZEWAMY LUDZI.

INTELIGENTNA  
TECHNOLOGIA.  
NOWOCZESNE  
WZORNICTWO.



# WITAJCIE

Adax, to firma dumna z tego, że jest wiodącym producentem elektrycznych urządzeń grzewczych. Opracowaliśmy ten katalog, aby dostarczyć Wam inspiracji oraz wspomóc Was w doborze właściwych grzejników do wnętrz Waszych domów.

Od 1948 r. dostarczamy najwyższej jakości elektryczne urządzenia grzewcze o nowoczesnym wzornictwie do Waszych domów. Kładziemy nacisk na wysoką estetykę, materiały przyjazne środowisku naturalnemu oraz technologię przyjazną użytkownikom, co przekłada się na efektywność energetyczną. Dzięki ciągłemu rozwojowi i innowacyjności, jesteśmy obecnie liderem rynku w Norwegii, a także w innych krajach skandynawskich. Co więcej, rozwinęliśmy na dużą skalę eksport do innych krajów europejskich oraz na cały świat. Grzejniki panelowe to ważne źródło ciepła w chłodne zimowe dni. Niniejszy katalog został opracowany w celu zainspirowania Was do wyboru takich grzejników, które będą najlepiej pasowały do wystroju wnętrz Waszych domów. Codziennej zaangażowanej pracy osobom

zatrudnionym w naszej firmie przyświeca cel zaoferowania rynkowi nowych i innowacyjnych produktów, tak abyście Wy - jako Klienci - mieli możliwość skorzystania z oferty grzejników o najwyższej jakości oraz wzornictwie dopasowanym do Waszych potrzeb. Tegoroczna najnowsza oferta produktów zawiera grzejnik panelowy ze szklanym frontem Clea oraz grzejnik panelowy Neo 2 o wzornictwie z najwyższej półki. Więcej informacji na temat naszych produktów znajduje się na następujących stronach. Mamy szczerą nadzieję, że niniejszy katalog dostarczy Wam potrzebnej inspiracji. Na ostatniej stronie katalogu znajdują się informacje techniczne oraz pomoc w doborze właściwego produktu dla Was. W Polsce dystrybucją produktów marki ADAX zajmuje się firma ELEKTRA.

*Z gorącymi pozdrowieniami,*  
**ADAX**

## SPIS TREŚCI

### GRZEJNIKI O NOWOCZESNYM WZORNICTWIE

NEO	6
JAKOŚĆ I WZORNICTWO	11
GRZEJNIKI PANELOWE - WERSJE KOLOROWE	12
NEO 2	14
CLEA	19

### OFERTA NASZYCH PRODUKTÓW

GRZEJNIKI O NOWOCZESNYM WZORNICTWIE	24
GRZEJNIKI PANELOWE DO MONTAŻU NAŚCIENNEGO	25
ZDALNE SYSTEMY REGULACJI OGRZEWANIA	26
GRZEJNIKI PANELOWE DO MONTAŻU NAŚCIENNEGO	27
POMIESZCZENIA O PODWYŻSZONYM POZIOMIE WILGOTNOŚCI	28
PRZENOŚNE GRZEJNIKI	29
AKCESORIA	30

### INFORMACJE TECHNICZNE

GRZEJNIK PANELOWY ADAX NEO	32
GRZEJNIK PANELOWY ADAX NEO 2	33
ZESTAW ADAX	33
GRZEJNIK PANELOWY ADAX CLEA	34
ADAX MULTI VP/VL9	35
SYSTEM ADAX SYMPHONY 5000	37
ADAX STANDARD VP/VL9	37
ADAX BASIC VP10	38
ADAX COMPACT VP11	38
BRYZGOODPORNY: VPS9	39
BRYZGOODPORNY: VPS10	39
GRZEJNIKI PRZENOŚNE	40
DOBÓR ODPOWIEDNIEJ MOCY	40
ADAX - W KAŻDYM SYSTEMIE OPERACYJNYM	41
KONTAKT	42



# GRZEJNIKI O NOWOCZESNYM WZORNICTWIE

NASZE GRZEJNIKI PANELOWE RÓŻNIĄ SIĘ OD INNYCH. W CENTRUM UWAGI STAWIAMY WZORNICTWO, PROJEKTUJĄC PRODUKTY, KTÓRE WYGLĄDAJĄ ESTETYCZNIE I SĄ PRZYJAZNE UŻYTKOWNIKOM. MAMY NADZIEJĘ, ŻE WYBIERZECIE GRZEJNIKI ADAX JAKO ELEMENT WYPOSAŻENIA WNETRZ WASZYCH DOMÓW.



# NEO.

Liczy się pierwsze wrażenie. W związku z tym, przykładamy dużą wagę do szczegółów. Grzejnik panelowy Adax Neo to więcej niż tylko grzejnik, to również element wyposażenia wnętrz Waszych domów, ale także ekspresji Waszej osobowości.



Neo, nasz grzejnik panelowy o nowoczesnym wzornictwie, ujrzał po raz pierwszy światło dzienne w 2007 r., a kiedy się pojawił, zrewolucjonizował rynek elektrycznych grzejników panelowych. Neo połączył naszą - szeroko znaną - jakość z nowoczesnym i stylowym wzornictwem skandynawskim. Nagle okazało się, że grzejniki panelowe nie muszą już nudzić wyglądem, ale mogą stanowić istotny element wzorniczy wyposażenia Waszych domów.



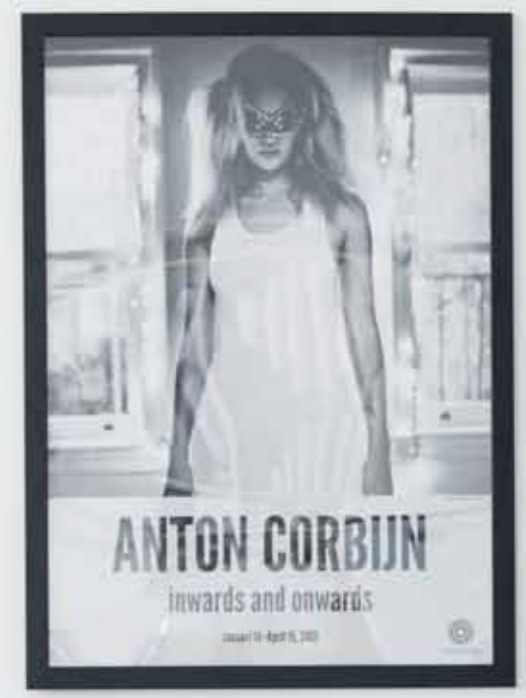
Neo był tak unikatowy, że w 2008 r. otrzymał od Norweskiej Rady Wzornictwa odznaczenie „za dobry wzór”. Został zaprojektowany we współpracy z firmą Hareide Design, która posiada znaczące doświadczenie w nadawaniu unikatowego wzornictwa różnorodnym rodzajom

produktów. Wśród naszych wyrobów, Neo jest obecnie najpopularniejszym sprzedawanym w krajach skandynawskich i większości krajów europejskich.

Jako dodatek do nowatorskiego i rewolucyjnego wzornictwa wprowadziliśmy nową paletę kolorów dostępną dla wszystkich grzejników panelowych Neo. W ofercie grzejników Neo można dokonać wyboru z sześciu różnych kolorów: białego, czarnego, czerwonego. Więcej informacji o kolorach znajduje się na stronie 12.

W standardzie, grzejnik Neo jest wyposażony w cyfrowy termostat ze zintegrowaną funkcją nastawiania parametrów dzień/noc. Efektywne użycie tej funkcji pozwala zredukować zużycie energii elektrycznej do celów ogrzewania aż do 20%.

GRZEJNIK NEO ZOSTAŁ SPECJALNIE ZAPROJEKTOWANY Z UWZGLĘDNIENIEM WASZYCH POTRZEB W KWESTIACH OGRZEWANIA. DLA WAS I WNETRZ WASZYCH DOMÓW. JUŻ SAŃO SKANDYNAWSKIE WZORNICTWO GRZEJNIKA NEO SPRAWIA, ŻE ZROBI SIĘ WAM... CIEPŁO.



**WASZ GRZEJNIK MOŻE BYĆ ZDALNIE STEROWANY, ZA POMOCĄ ADAX SET I APLIKACJI ADAX. WIĘCEJ INFORMACJI NA TEN TEMAT ZNAJDUJE SIĘ NA STRONIE 26**





# JAKOŚĆ & WZORNICTWO.

Od 1948 r. dostarczamy najwyższej jakości elektryczne urządzenia grzewcze o nowoczesnym wzornictwie dla Waszych domów. Kładziemy nacisk na wysoką estetykę, materiały przyjazne środowisku naturalnemu oraz technologię przyjazną użytkownikom, co przekłada się na efektywność energetyczną.



## JAKOŚĆ

Wszystkie grzejniki panelowe z naszej oferty są produkowane z troską przez naszych pracowników i utalentowanych rzemieślników. Nasza praca i środowisko produkcyjne są tak unikatowe, że wiele z osób zatrudnionych w naszej firmie pozostaje z nami przez całą swoją karierę zawodową. Owocuje to produktami opartymi o wysoki poziom kompetencji, doświadczenia i jakości. Jako lider rynku i producent, już od wielu lat możemy zaoferować 5 letnią gwarancję na nasze wyroby.



## WZORNICTWO

Zawsze dążymy do tego, żeby być najlepszymi dostawcami grzejników. Zyskane przez lata doświadczenie wspomaga naszą inspirację – każdego dnia, we wszystkim, co robimy. Nasze produkty wyglądają estetycznie i są przyjazne użytkownikowi. Projektujemy je tak, aby pasowały do Waszych upodobań oraz zapewniały Wam możliwość zaspokojenia indywidualnych wymagań poprzez dobór kolorów. Naszym celem jest tworzenie grzejników, które nie tylko spełnią Wasze oczekiwania poprzez zapewnienie Wam ciepła, ale także doskonale wpasują się w wystrój wnętrza Waszych domów.



## SZCZEGÓŁY

Szczegóły zawsze były w centrum naszej uwagi. Szczegóły, którymi Wy nie powinniście zawracać sobie głowy w dzisiejszym rozpedzonym świecie. Chcemy nie tylko zapewnić Wam ciepło, którego potrzebujecie przede wszystkim, ale także dostarczyć Wam grzejniki panelowe o dobrej reputacji, znane z tego, że dobrze sprawdzają się w domach i są niezawodne przez długi czas. Właśnie takie podejście pomogło nam stać się liderem rynku w Skandynawii, ale również utrzymywać sprzedaż na wymagające rynki europejskie.

# GRZEJNIKI PANELOWE - WERSJE KOLOROWE

Uwielbiamy zadziwiać Was kolorowymi grzejnikami, ale pamiętajcie, że produkujemy również białe!



## NASZE KOLORY

Grzejnik panelowy może stanowić zabawny kontrast z wnętrzami Waszych domów lub wtapiać się w tło. Oferta grzejników Neo zawiera obecnie możliwość wyboru szeregu wersji kolorystycznych. Jest dostępna w bieli, czerni, czerwieni, kolorze srebrnym. Wersje kolorystyczne grzejników Neo2 będą dostępne w ofercie w niedalekiej przyszłości.



## TRENDY KOLORYSTYCZNE

Decydując o kolorach grzejników pojawiających się w naszej ofercie, trzymamy rękę na pulsie najnowszych trendów kolorystycznych pojawiających się w modzie i projektowaniu wnętrz. Inspiracje i wiedzę czerpiemy z obecności na targach branżowych i współpracy z konsultantami i ekspertami w dziedzinach trendów kolorystycznych i mody. W ten sposób jesteśmy w stanie zapewnić Wam szerszy wybór kolorów, stale rozszerzając paletę barw.



## WASZ KOLOR

Chociaż większość Klientów tradycyjnie wybiera w dużej mierze kolor biały do wnętrz swoich domów, w ciągu ostatnich kilku lat obserwujemy znaczący wzrost preferencji do stosowania szerszej palety barw. Niektórzy Klienci stawiają wyzwanie swoim tradycyjnym upodobaniom wprowadzając kolory do swoich wnętrz. Nasze grzejniki panelowe mogą zapewnić Wam tę kolorystyczną „kropkę nad i”, której szukacie dekorując Wasze wnętrza. Wybór właściwej barwy pomoże nadać Waszym wnętrzom osobisty styl.



# NEO<sup>2</sup>.

Pierwszy grzejnik panelowy na świecie, którego panel tylny jest równie atrakcyjny, co przedni. Daje to użytkownikowi dodatkowe możliwości umiejscowienia i zastosowań. Neo jest równie elegancki, gdy postawi się go na podłodze lub powiesi na ścianie. To jeszcze jeden unikalny projekt firmy Adax.



# NEO<sup>2</sup>.

Pierwszy grzejnik panelowy na świecie, którego panel tylny jest równie atrakcyjny, co przedni. Daje to użytkownikowi dodatkowe możliwości umiejscowienia i zastosowań. Neo jest równie elegancki, gdy postawi się go na podłodze lub powiesi na ścianie. To jeszcze jeden unikalny projekt firmy Adax.

# NEO<sup>2</sup>.

Neo 2 to ekspresja wolności wyboru, gdzie się chce umieścić swój grzejnik panelowy - czy na ścianie, czy też jako urządzenie wolnostojące. Zarówno cały project, jak i jego detale, czynią Neo 2 grzejnikiem wyjątkowym.

Nowatorskie myślenie mamy w naturze. Każdy detal grzejnika Neo 2 pokazuje, że to, co było już dobre - staje się jeszcze lepsze. Po wejściu na rynek w 2007 r., pierwsza generacja grzejników Neo zrewolucjonizowała rynek swoim nowatorskim projektem, wpisującym się w tradycję wzornictwa skandynawskiego. Projekt grzejnika Neo 2 nawiązuje do tego, co charakteryzowało pierwszą generację, ale jednocześnie jest innowacyjnym krokiem naprzód.

Począwszy od czystej linii panelu tylnego z ocynkowanymi maskownicami bolców mocujących, na nowym uniwersalnym wsporniku ściennie-podłogowym kończąc, każdy szczegół potwierdza innowacyjność grzejnika Neo 2, zarówno pod względem projektu, jak i funkcjonalności.

Wprowadzając wspornik podłogowy w pierwszej generacji grzejników Neo kilka lat temu zaobserwowaliśmy, że część naszych panelowych grzejników ściennych było używane jako grzejniki wolnostojące. Projektując Neo 2, przyłożyliśmy szczególną wagę do tego, aby użytkownicy mogli łatwo wykorzystywać możliwość przenoszenia grzejnika ze ściany na podłogę, według swoich potrzeb. Uniwersalny wspornik ściennie-podłogowy został zaprojektowany tak, aby ułatwić Wam życie.



**PODOBNI, JAK W PRZYPADKU GRZEJNIKÓW PANELOWYCH NEO PIERWSZEJ GENERACJI, NEO 2 WYPOSAŻONY JEST W CYFROWY TERMOSTAT Z WBUDOWANĄ FUNKCJĄ OBNIŻENIA TEMPERATURY DZIEŃ/NOC.**

**TO PIERWSZY GRZEJNIK NA ŚWIECIE, W KTÓRYM STRONA TYLNA JEST RÓWNIEM ATRAKCYJNA, CO PRZEDNIA.**

**DODATKOWO, GRZEJNIK NEO 2 JEST BRYZGOODPORNY I MOŻE BYĆ UMIESZCZANY W ŁAZIENKACH ORAZ POMIESZCZENIACH O PODWYŻSZONYM POZIOMIE WILGOTNOŚCI.**



**CLEA.**  
**PIEKNY**  
**STYLOWY**  
**ELEGANCKI**



# CLEA.

Grzejnik Adax Clea to nasza nowość: ekskluzywny grzejnik ze szklanym frontem. Jako firma Adax, jesteśmy dumni mogąc dostarczać produkty wysokiej jakości - a Clea nie jest wyjątkiem. Utwardzana szklana powierzchnia i wykończenie gładkie, jak tafla lustra, nadadzą wysmakowanej elegancji Waszym wnętrzom.

W EKSKLUZYWNYM SZKLANYM PANELU GRZEJNIKA CLEA ODBIJA SIĘ WASZE WNĘTRZA, A Z NIMI I WY. CLEA TO KWINTESENCJA SKANDYNAWSKIEGO WZORNICTWA, KTÓRE WAS OGRZEJE.



Piękny. Stylowy. Elegancki. Grzejnik Clea został specjalnie zaprojektowany z myślą o tych, którzy życzą sobie wzbogacić wnętrza swoich domów o stylowy dodatek. Skupienie się na szczegółach, z których słynie firma Adax, odbija się w utwardzonej powierzchni szklanego panelu frontowego w czerni lub bieli, zabezpieczonego czterema bolcami, o bezpiecznie obniżonej temperaturze powierzchni. Każdy, najdrobniejszy nawet szczegół, został tutaj starannie przemyślany.

Grzejnik Clea jest oferowany z cyfrowym termostatem z funkcją ustawienia temperatury dzień/noc. Efektywne użycie tej funkcji pozwala na zredukowanie zużycia energii elektrycznej na cele ogrzewania do 20%. Termostat można

również rozbudować do współpracy z systemem regulacji bezprzewodowej, który pozwoli na dodatkową kontrolę zużycia energii elektrycznej.

**WASZ  
GRZEJNIK  
MOŻE BYĆ  
ZDALNIE  
STEROWANY,  
ZA POMOCĄ  
ADAX SET  
I APLIKACJI  
ADAX. WIĘCEJ  
INFORMACJI  
NA TEN TEMAT  
ZNAJDUJE SIĘ  
NA STRONIE 26**

OD 2007 R.  
WSPÓŁPRACUJEMY  
Z FIRMA WZORNICZĄ  
**HAREIDE DESIGN.**  
OWOCEM TEJ  
WSPÓŁPRACY SĄ  
NAJBARDZIEJ  
ELEGANCKIE  
GRZEJNIKI PANELOWE  
DOSTĘPNE NA RYNKU.

# OFERTA NASZYCH PRODUKTÓW

W DODATKU DO GRZEJNIKÓW PANELOWYCH  
DOSTARCZAMY RÓWNIEŻ SZEROKI WYBÓR  
URZĄDZEŃ GRZEWCZYCH, KTÓRE ZAPEWNIĄ WAM  
OCZEKIWANE CIEPŁO - OD ZAAWANSOWANYCH  
GRZEJNIKÓW PANELOWYCH WSPÓŁPRACUJĄCYCH  
Z SYSTEMAMI REGULACJI DO PROSTYCH  
GRZEJNIKÓW PRZENOŚNYCH. JEDNYM SŁOWEM  
WSZYSTKO, CZEGO POTRZEBA, ABY DODATKOWO  
WAS OGRZAĆ W CHŁODNE ZIMOWE DNI.



# GRZEJNIKI O NOWOCZESNYM WZORNICTWIE



## NEO GRZEJNIK PANELOWY

Nagradzany grzejnik panelowy Neo o nowoczesnym wzornictwie to jeden z naszych bestsellerów. Teraz również dostępny w wersji listwowej, specjalnie zaprojektowany z myślą o ograniczonych przestrzeniach, takich jak ściany pod wysokimi oknami. Obecnie dostępny w wersji z elektronicznym termostatem ze zintegrowaną funkcją nastawiania parametrów temperatury dzień/noc. Dostępny w kolorach: białym, czarnym, czerwonym, srebrnym. 5 lat gwarancji.

Informacje techniczne na stronie 32.



## NEO 2 GRZEJNIK PANELOWY

Nowa generacja grzejników Neo, z ocynkowanymi rogami i uniwersalnym wspornikiem ściennie-podłogowym. Wyposażone w elektroniczny termostat oraz z automatyczną regulacją temperatury dzień/noc. Dostępne w kolorze białym. 5 lat gwarancji.

Informacje techniczne na stronie 33.



## CLEA GRZEJNIK PANELOWY

Clea to nasz nowy grzejnik panelowy ze szklanym frontem, z powierzchnią z utwardzonego szkła. Oferowany w wersji z elektronicznym termostatem z funkcją nastawiania parametrów temperatury dzień/noc. Dostępny w kolorach: białym i czarnym. 5 lat gwarancji.

Informacje techniczne na stronie 34.

# GRZEJNIKI PANELOWE DO MONTAŻU NAŚCIENNEGO

## MULTI GRZEJNIK PANELOWY VP9 RK I GRZEJNIK LISTWOWY VL9 RK

W ramach serii Multi można zdecydować o poziomie zaawansowania regulacji grzejników. Modele RK oferowane są bez termostatów - można wtedy zdecydować o wyborze termostatów ET, DT lub CRA. Więcej informacji o termostatach w ofercie znajduje się poniżej. 5 lat gwarancji.

Informacje techniczne na stronie 35.



## MULTI GRZEJNIK PANELOWY VP9 RKET I GRZEJNIK LISTWOWY VL9 RKET

Grzejnik Multi VP9/VL9 RKET jest oferowany z zainstalowanym termostatem ETK - termostatem elektronicznym umożliwiającym łatwą regulację wybranej temperatury. 5 lat gwarancji.

Informacje techniczne na stronie 36.



## STANDARD GRZEJNIK PANELOWY VP9 KET I GRZEJNIK LISTWOWY VL9 KET

Grzejnik Standard VP9 to kompaktowy elegancki grzejnik oferowany z termostatem elektronicznym.

Informacje techniczne na stronie 37.



## ZDALNE SYSTEMY REGULACJI OGRZEWANIA

Zdalne systemy regulacji ogrzewania firmy Adax to ekonomia i dbałość o środowisko w jednym. W ofercie znajdują się przyjazne użytkownikowi systemy grzewcze zintegrowane w naszych grzejnikach panelowych do montażu naściennego oraz systemy umożliwiające zdalną regulację ogrzewania, oświetlenia i innych urządzeń elektrycznych za pomocą naszej dedykowanej aplikacji.

### ADAX SET

Adax Set umożliwia łatwe sterowanie grzejnikami panelowymi firmy Adax, oświetleniem i innymi urządzeniami elektrycznymi za pomocą dedykowanej aplikacji Adax, dostępnej w App Store lub Google Play. GSM Switch i GSM Master Switch wymagają karty SIM do prawidłowego działania.

**Informacje techniczne na stronie 33.**



Aplikacja Adax jest dostępna w wersjach dla Apple i systemu Android.



**GSM Switch**

GSM Switch jest wyposażony w opcję regulacji temperatury grzejników panelowych, funkcję kalendarza, regulację czasową oraz możliwość informowania za pomocą SMSów o odcięciu elektryczności lub zagrożeniu wystąpienia przemarzania. GSM Switch wymaga karty SIM do prawidłowego działania, przeznaczony jest do montażu indywidualnego – bez Slave Switch.



**GSM Master Switch**

GSM Master Switch jest wyposażony w opcję regulacji temperatury grzejników panelowych, funkcję kalendarza, regulację czasową oraz możliwość informowania za pomocą SMSów o odcięciu elektryczności lub zagrożeniu wystąpienia przemarzania. GSM Master Switch współpracuje z Slave Switch, dzięki czemu można kontrolować szereg grzejników panelowych lub innych urządzeń elektrycznych za pomocą pojedynczej jednostki. GSM Master Switch wymaga karty SIM do prawidłowego działania.



**Slave Switch**

Slave Switch umożliwia włączanie i wyłączanie grzejników panelowych lub innych urządzeń elektrycznych. Współpracuje z GSM Master Switch.

### STEROWNIK CENTRALNY CTA

Sterownik umożliwiający programowanie i regulację grzejników, systemów ogrzewania podłogowego oraz regulatorów CRA.

**Informacje techniczne na stronie 37.**



## GRZEJNIKI PANELOWE DO MONTAŻU NAŚCIENNEGO

### BASIC VP10KT I VP10KET

Grzejnik Basic VP10 to efektywny i łatwy w użyciu grzejnik panelowy. Dostępny z termostatem mechanicznym (wersja KT) lub elektronicznym (wersja KET). 5 lat gwarancji.

**Informacje techniczne na stronie 38.**



### COMPACT VP11KT I VP11KET

VP11 to kompaktowy i łatwy w użyciu grzejnik panelowy. Wersja KET jest brzygodporna i nadaje się do montażu w łazienkach oraz innych pomieszczeniach o podwyższonym poziomie wilgotności. Dostępny z termostatem mechanicznym (wersja KT) lub elektronicznym (wersja KET). 5 lat gwarancji.

**Informacje techniczne na stronie 38.**



# WILGOTNE POMIESZCZENIA



## VPS9 GRZEJNIK BRYZGOODPORNY

Seria VPS jest dopasowana do zastosowań w łazienkach i innych pomieszczeniach o podwyższonym poziomie wilgotności. Grzejnik VPS9 jest idealnym grzejnikiem łazienkowym. Charakteryzuje się niewielkimi rozmiarami i wysoką mocą grzewczą. Oferowany z termostatem mechanicznym. 5 lat gwarancji.

Informacje techniczne na stronie 39.



## VPS10 GRZEJNIK BRYZGOODPORNY

Seria VPS jest dopasowana do zastosowań w łazienkach i innych pomieszczeniach o podwyższonym poziomie wilgotności. Grzejnik VPS10 - to doskonały grzejnik do pomieszczeń o podwyższonym poziomie wilgotności. 5 lat gwarancji.

Informacje techniczne na stronie 39.

# PRZENOŚNE GRZEJNIKI

## VG5

### PRZENOŚNE GRZEJNIKI

Grzejniki przenośne można umieszczać tam, gdzie zachodzi potrzeba dodatkowego źródła ciepła. Grzejnik VG5 - oferowany jest z termostatem, przełącznikiem trójstopniowym, wentylatorem oraz zabezpieczeniem przed przegrzaniem. 5 lat gwarancji.

Informacje techniczne na stronie 40.



# AKCESORIA

## TERMOSTAT

DLA  
GRZEJNIKÓW  
MULTI VP/VL9  
RK I CLEA

Nasz termostat jest łatwy w montażu i użytkowaniu. Niezależnie, czy szukacie rozwiązania bardziej czy mniej zaawansowanego, u nas na pewno je znajdziecie.

**Informacje techniczne**  
na stronie 35.



### Termostat ET

-elektroniczny o łatwej regulacji wymaganej temperatury.



### Termostat DT

-cyfrowy z automatyczną regulacją temperatury dzień/noc. Pozwala na uzyskanie nawet 20% redukcji w zużyciu energii elektrycznej.



### Sterownik Centralny CRA

-element serii Symphony 5000, służącej zaawansowanej regulacji temperatury i zużycia energii elektrycznej.

**Więcej informacji na temat serii Symphony 5000 na stronie 26.**

# INFORMACJE TECHNICZNE

NA NASTĘPNYCH STRONACH  
ZNAJDZIECIE KOMPLETNY PRZEGLĄD  
WSZYSTKICH NASZYCH PRODUKTÓW,  
Z UWZGLĘDNIENIEM MOCY, DŁUGOŚCI  
I KOLORÓW, ABY POMÓC WAM  
ZNALEŹĆ PRODUKTY NAJBARDZIEJ  
ODPOWIADAJĄCE WASZYM  
POTRZEBOM.



# ADAX NEO

## Grzejnik panelowy

Grzejnik panelowy Neo jest dostępny w wersji standardowej z cyfrowym elektronicznym termostatem oraz wbudowaną funkcją obniżenia temperatury dzień/noc. Efektywne użycie tej funkcji pozwala zredukować zużycie energii elektrycznej na cele ogrzewania do 20%. W komplecie wtyczka i przewód zasilający. Wysokość: 370 mm, głębokość: 85 mm. 230 V. 5 lat gwarancji.

PRODUKT	MOC [W]	KOLOR	DŁUGOŚĆ	NR ARTYKUŁU
<b>NP 20 KDT</b>	2000W	biały	1400 mm	650020
		czerwony	1400 mm	650120
		czarny	1400 mm	650220
		srebrny	1400 mm	650320
<b>NP 14 KDT</b>	1400W	biały	1048 mm	650014
		czerwony	1048 mm	650114
		czarny	1048 mm	650214
		srebrny	1048 mm	650314
<b>NP 12 KDT</b>	1200W	biały	934 mm	650012
		czerwony	934 mm	650112
		czarny	934 mm	650212
		srebrny	934 mm	650312
<b>NP 10 KDT</b>	1000W	biały	762 mm	650010
		czerwony	762 mm	650110
		czarny	762 mm	650210
		srebrny	762 mm	650310
<b>NP 08 KDT</b>	800W	biały	704 mm	650008
		czerwony	704 mm	650108
		czarny	704 mm	650208
		srebrny	704 mm	650308
		różowy	704 mm	656108
<b>NP06 KDT</b>	600W	biały	586 mm	650006
		czerwony	586 mm	650106
		czarny	586 mm	650206
		srebrny	586 mm	650306
<b>NP 04 KDT</b>	400W	biały	486 mm	650004
		czerwony	486 mm	650104
		czarny	486 mm	650204
		srebrny	486 mm	650304

Długość w mm: 486 586 704 762 934 1048 1400

# ADAX NEO 2

## Grzejnik panelowy

Nowa generacja grzejnika Neo z ocynkowanymi maskownicami bolców mocujących i uniwersalnym wspornikiem ściennie-podłogowym. Bryzgodporny. W komplecie wtyczka i przewód zasilający z podwójną izolacją. Wysokość: 370 mm, głębokość: 75 mm. 230 V. 5 lat gwarancji.

PRODUKT	MOC [W]	KOLOR	DŁUGOŚĆ	NR ARTYKUŁU
<b>NP2 12 KDT</b>	1200W	biały	969 mm	950012
<b>NP2 10 KDT</b>	1000W	biały	794 mm	950010
<b>NP2 08 KDT</b>	800W	biały	736 mm	950008

Długość w mm: 736 794 969

## Grzejnik listwowy do montażu naściennego

Ten grzejnik o obniżonej wysokości doskonale nadaje się do montażu pod wysokimi oknami. W komplecie wtyczka i przewód zasilający. Wysokość: 210 mm, głębokość: 75 mm. 230 V. 5 lat gwarancji.

PRODUKT	MOC [W]	KOLOR	DŁUGOŚĆ	NR ARTYKUŁU
<b>NL 08 KDT</b>	800W	biały	1079 mm	960008
<b>NL 06 KDT</b>	600W	czarny	899 mm	960006

Długość w mm: 899 1079

# ZESTAW ADAX

Sterowanie ogrzewaniem oraz oświetleniem i innymi urządzeniami elektrycznymi za pomocą Twojego smartfona.

PRODUKT		NR ARTYKUŁU
<b>GSM Switch</b>		910090
		910091
<b>Slave Switch</b>		910300

# ADAX CLEA

## Grzejnik panelowy

Grzejnik Adax Clea to nasza nowość: ekskluzywny grzejnik ze szklanym frontem, o utwardzanej szklanej powierzchni i wykończeniu gładkim, jak lustro. Oferowany w kolorach: czarnym lub białym. Dostępny w wersji standardowej z cyfrowym termostatem. W komplecie wtyczka i przewód zasilający. Wysokość: 420 mm, głębokość: 90 mm. 230 V. 5 lat gwarancji.

PRODUKT	MOC [W]	KOLOR	DŁUGOŚĆ	NR ARTYKUŁU
<b>CP10 KDT</b>	1000W	biały czarny	790 mm 790 mm	832402 832422
<b>CP08 KDT</b>	800W	biały czarny	730 mm 730 mm	832302 832322
<b>CP06 KDT</b>	600W	biały czarny	615 mm 615 mm	832202 832222

Długość w mm 615 730 790

# ADAX MULTI VP/VL9

## Grzejnik panelowy VP9 RK

W ramach serii Multi można zdecydować o poziomie zaawansowania regulacji grzejników, wybierając spośród trzech łatwo podłączanych termostatów. W komplecie wtyczka i przewód zasilający. Termostaty należy kupować osobno. Wysokość: 370 mm, głębokość: 85 mm. 230 V. 5 lat gwarancji.

PRODUKT	MOC [W]	TERMOSTAT	DŁUGOŚĆ	NR ARTYKUŁU
<b>VP920 RK</b>	2000W	bez termostatu	1350 mm	812700
<b>VP914 RK</b>	1400W	bez termostatu	1005 mm	812600
<b>VP912 RK</b>	1200W	bez termostatu	890 mm	812500
<b>VP910 RK</b>	1000W	bez termostatu	720 mm	812400
<b>VP908 RK</b>	800W	bez termostatu	660 mm	812300
<b>VP906 RK</b>	600W	bez termostatu	545 mm	812200
<b>VP904 RK</b>	400W	bez termostatu	490 mm	812100

Długość w mm 490 545 660 720 890 1005 1350




## Grzejnik listwowy do montażu ściennego VL9 RK

Ten grzejnik o obniżonej wysokości doskonale nadaje się do montażu pod wysokimi oknami. W komplecie wtyczka i przewód zasilający. Wysokość: 140 mm, głębokość: 85 mm. 230 V. 5 lat gwarancji.

PRODUKT	MOC [W]	KOLOR	DŁUGOŚĆ	NR ARTYKUŁU
<b>VL915 RK</b>	1500W	bez termostatu	1810 mm	852600
<b>VL912 RK</b>	1200W	bez termostatu	1465 mm	852500
<b>VL910 RK</b>	1000W	bez termostatu	1235 mm	852400
<b>VL908 RK</b>	800W	bez termostatu	1005 mm	852300
<b>VL906 RK</b>	600W	bez termostatu	835 mm	852200
<b>VL904 RK</b>	400W	bez termostatu	660 mm	852100

Długość w mm 660 835 1005 1235 1465 1810

## Podłączany termostat do grzejników VP9 RK/ VL9 RK

PRODUKT		NR ARTYKUŁU
<b>Termostat elektroniczny ET</b>	<b>ET</b> 	911020
<b>Termostat cyfrowy DT</b>	<b>DT</b> 	911030
<b>Termostat sterowany radiowo CRA</b>	<b>CRA</b> 	911166

# ADAX MULTI VP/VL9

## Grzejnik panelowy VP9 RKET

Grzejnik Multi VP9/VL9 RKET jest oferowany z zainstalowanym termostatem elektronicznym ET, z możliwością wymiany na bardziej zaawansowane modele DT - cyfrowy lub CRA - sterowany radiowo, do zamawiania osobno. W komplecie wtyczka i przewód zasilający. Wysokość: 370 mm, głębokość: 85 mm. 230 V. 5 lat gwarancji.

PRODUKT	MOC [W]	TERMOSTAT	DŁUGOŚĆ	NR ARTYKUŁU
<b>VP920 RKET</b>	2000W	elektroniczny ET	1350 mm	813700
<b>VP914 RKET</b>	1400W	elektroniczny ET	1005 mm	813600
<b>VP912 RKET</b>	1200W	elektroniczny ET	890 mm	813500
<b>VP910 RKET</b>	1000W	elektroniczny ET	720 mm	813400
<b>VP908 RKET</b>	800W	elektroniczny ET	660 mm	813300
<b>VP906 RKET</b>	600W	elektroniczny ET	545 mm	813200
<b>VP904 RKET</b>	400W	elektroniczny ET	490 mm	813100

Długość w mm 490 545 660 720 890 1005 1350

## Grzejnik listwowy do montażu ściennego VL9 RKET

Ten grzejnik o obniżonej wysokości doskonale nadaje się do montażu pod wysokimi oknami. W komplecie wtyczka i przewód zasilający. Wysokość: 140 mm, głębokość: 85 mm. 230 V. 5 lat gwarancji.

PRODUKT	MOC [W]	TERMOSTAT	DŁUGOŚĆ	NR ARTYKUŁU
<b>VL915 RKET</b>	1500W	elektroniczny ET	1810 mm	853600
<b>VL912 RKET</b>	1200W	elektroniczny ET	1465 mm	853500
<b>VL910 RKET</b>	1000W	elektroniczny ET	1235 mm	853400
<b>VL908 RKET</b>	800W	elektroniczny ET	1005 mm	853300
<b>VL906 RKET</b>	600W	elektroniczny ET	835 mm	853200
<b>VL904 RKET</b>	400W	elektroniczny ET	660 mm	853100

Długość w mm 660 835 1005 1235 1465 1810

# ADAX SYMPHONY 5000

System Adax Symphony 5000 umożliwia zaawansowaną regulację temperatury i zużycia energii elektrycznej dla serii Multi i Clea. System Adax Symphony 5000 pozwala na sterowanie grzejnikami panelowymi, ogrzewaniem podłogowym, oświetleniem, urządzeniami elektrycznymi itp.

PRODUKT	NR ARTYKUŁU
Sterownik centralny CTA	911160
Regulator CRA	911166
Termostat do ogrzewania podłogowego SFG	910100
Podwójne gniazdo COA-e sterowane radiowo	911174

# ADAX STANDARD VP/VL9

## Grzejnik panelowy VP9 KET

Grzejnik Standard VP9 KET oferowany jest z termostatem elektronicznym. W komplecie wtyczka i przewód zasilający. Wysokość: 370 mm, głębokość: 85 mm. 230 V. 5 lat gwarancji.

PRODUKT	MOC [W]	TERMOSTAT	DŁUGOŚĆ	NR ARTYKUŁU
<b>VP920 KET</b>	2000W	elektroniczny	1367 mm	802700
<b>VP914 KET</b>	1400W	elektroniczny	1022 mm	802600
<b>VP912 KET</b>	1200W	elektroniczny	908 mm	802500
<b>VP910 KET</b>	1000W	elektroniczny	735 mm	802400
<b>VP908 KET</b>	800W	elektroniczny	678 mm	802300
<b>VP906 KET</b>	600W	elektroniczny	562 mm	802200
<b>VP904 KET</b>	400W	elektroniczny	505 mm	802100

Długość w mm 505 562 678 735 908 1022 1367

## ADAX BASIC VP 10

Grzejnik Basic VP10 to efektywny i łatwy w użyciu grzejnik panelowy. Dostępny z termostatem mechanicznym (wersja KT) lub elektronicznym (wersja KET). 5 lat gwarancji. W komplecie wtyczka i przewód zasilający. Wysokość: 295 mm, głębokość: 85 mm. 230 V. 5 lat gwarancji.

PRODUKT	MOC [W]	TERMOSTAT	DŁUGOŚĆ	NR ARTYKUŁU
VP1020 KT VP1020 KET	2000W	mechaniczny	1306 mm	640070
	2000W	elektroniczny	1306 mm	642070
VP1014 KT VP1014 KET	1400W	mechaniczny	960 mm	640060
	1400W	elektroniczny	960 mm	642060
VP1012 KT VP1012 KET	1200W	mechaniczny	846 mm	640050
	1200W	elektroniczny	846 mm	642050
VP1010 KT VP1010 KET	1000W	mechaniczny	674 mm	640040
	1000W	elektroniczny	674 mm	642040
VP1008 KT VP1008 KET	800W	mechaniczny	616 mm	640030
	800W	elektroniczny	616 mm	642030
VP1006 KT VP1006 KET	600W	mechaniczny	498 mm	640020
	600W	elektroniczny	498 mm	642020
VP1004 KT VP1004 KET	400W	mechaniczny	398 mm	640010
	400W	elektroniczny	398 mm	642010

## ADAX COMPACT VP 11\*

VP11 to grzejnik panelowy zapewniający szybkie nagrzewanie i precyzyjną regulację temperatury. Dostępny z termostatem mechanicznym (wersja KT) lub elektronicznym (wersja KET). Model KET jest bryzgoodporny (IP24C). W komplecie wtyczka i przewód zasilający z podwójną izolacją. Wysokość: 420 mm, głębokość: 85 mm. 230 V. 5 lat gwarancji.

PRODUKT	MOC [W]	TERMOSTAT	DŁUGOŚĆ	NR ARTYKUŁU
VP 1125 KT VP 1125 KET	2500W	mechaniczny	1175 mm	646625
	2500W	elektroniczny	1175 mm	646525
VP 1120 KT VP 1120 KET	2000W	mechaniczny	950 mm	646620
	2000W	elektroniczny	950 mm	646520
VP 1115 KT VP 1115 KET	1500W	mechaniczny	730 mm	646615
	1500W	elektroniczny	730 mm	646515
VP 1112 KT VP 1112 KET	1250W	mechaniczny	660 mm	646612
	1250W	elektroniczny	660 mm	646512
VP 1110 KT VP 1110 KET	1000W	mechaniczny	540 mm	646610
	1000W	elektroniczny	540 mm	646510
VP 1107 KT VP 1107 KET	750W	mechaniczny	430 mm	646607
	750W	elektroniczny	430 mm	646507
VP 1105 KT VP 1105 KET	500W	mechaniczny	370 mm	646605
	500W	elektroniczny	370 mm	646505

\* Produkt dostępny na zamówienie.

## ADAX VPS9

Model grzejnika VPS9 jest bryzgoodporny i doskonale nadaje się do Waszych łazienek. Ma zaokrąglone krawędzie i bezpiecznie obniżoną temperaturę przedniego panela, stąd jest też przyjazny dzieciom i zalecany do dziecięcych pokoi. Termostat mechaniczny, wysokość: 280 mm, głębokość: 95 mm. IP 24C. 230 V. 5 lat gwarancji.

PRODUKT	MOC [W]	TERMOSTAT	DŁUGOŚĆ	NR ARTYKUŁU
VPS906 KT	600W	mechaniczny	495 mm	762510
VPS904 KT	400W	mechaniczny	340 mm	761510


## ADAX VPS10

Model VPS10 to bryzgoodporny grzejnik panelowy z podwójną izolacją, doskonale nadający się do Waszych łazienek. Ma bezpiecznie obniżoną temperaturę przedniego panela i termostat elektroniczny. Wysokość: 320 mm, głębokość: 95 mm. IP 24C. 230 V. 5 lat gwarancji.

PRODUKT	MOC [W]	TERMOSTAT	DŁUGOŚĆ	NR ARTYKUŁU
VPS1010 KEM	1000W	elektroniczny	850 mm	782040
VPS1008 KEM	800W	elektroniczny	696 mm	782030
VPS1006 KEM	600W	elektroniczny	542 mm	782020
VPS1004 KEM	400W	elektroniczny	388 mm	782010

# GRZEJNIKI PRZENOŚNE ADAX

Eleganckie i kompaktowe wzornictwo. Zabezpieczenie przed przegrzewaniem. 5 lat gwarancji.

PRODUKT	MOC [W]	TERMOSTAT	DŁUGOŚĆ	NR ARTYKUŁU
<b>VG5 20 TV</b> 	2000W	mechaniczny	trójstopniowa regulacja, wentylator	505200

Aby uzyskać i utrzymać odpowiednią temperaturę w pomieszczeniu, które ma być ogrzewane, istotny jest wybór prawidłowej mocy grzejnika, proporcjonalnie do powierzchni pomieszczenia. Zaleca się umieszczać grzejniki panelowe pod oknami, aby zapobiegać przeciągom chłodnego powietrza od strony okien. Tabela poniżej wskazuje prawidłową moc cieplną grzejników dla pomieszczeń. Jeśli pomieszczenie jest duże i ma sporo okien, praktycznym rozwiązaniem może się okazać zastosowanie szeregu grzejników, tak aby ciepło było przekazywane szybciej i sprawniej.

ZALECANA MOC GRZEWICZA	KLIMAT ŁAGODNY**	KLIMAT CHŁODNY**
	65 - 75 W/m <sup>2</sup> (temperatura sporadycznie spada poniżej -20°C)	75 - 90 W/m <sup>2</sup> (temperatura okresowo spada poniżej -20°C)
Moc [W]	Powierzchnia pomieszczenia [m <sup>2</sup> ]*	Powierzchnia pomieszczenia [m <sup>2</sup> ]*
400	4 - 5 m <sup>2</sup>	3 - 4 m <sup>2</sup>
600	6 - 8 m <sup>2</sup>	5 - 7 m <sup>2</sup>
800	8 - 10 m <sup>2</sup>	7 - 9 m <sup>2</sup>
1000	11 - 13 m <sup>2</sup>	9 - 12 m <sup>2</sup>
1200	14 - 16 m <sup>2</sup>	12 - 14 m <sup>2</sup>
1500	17 - 20 m <sup>2</sup>	15 - 17 m <sup>2</sup>
2000	21 - 26 m <sup>2</sup>	18 - 23 m <sup>2</sup>

\* wysokość pomieszczenia od podłogi do sufitu - maks. 2,6 m

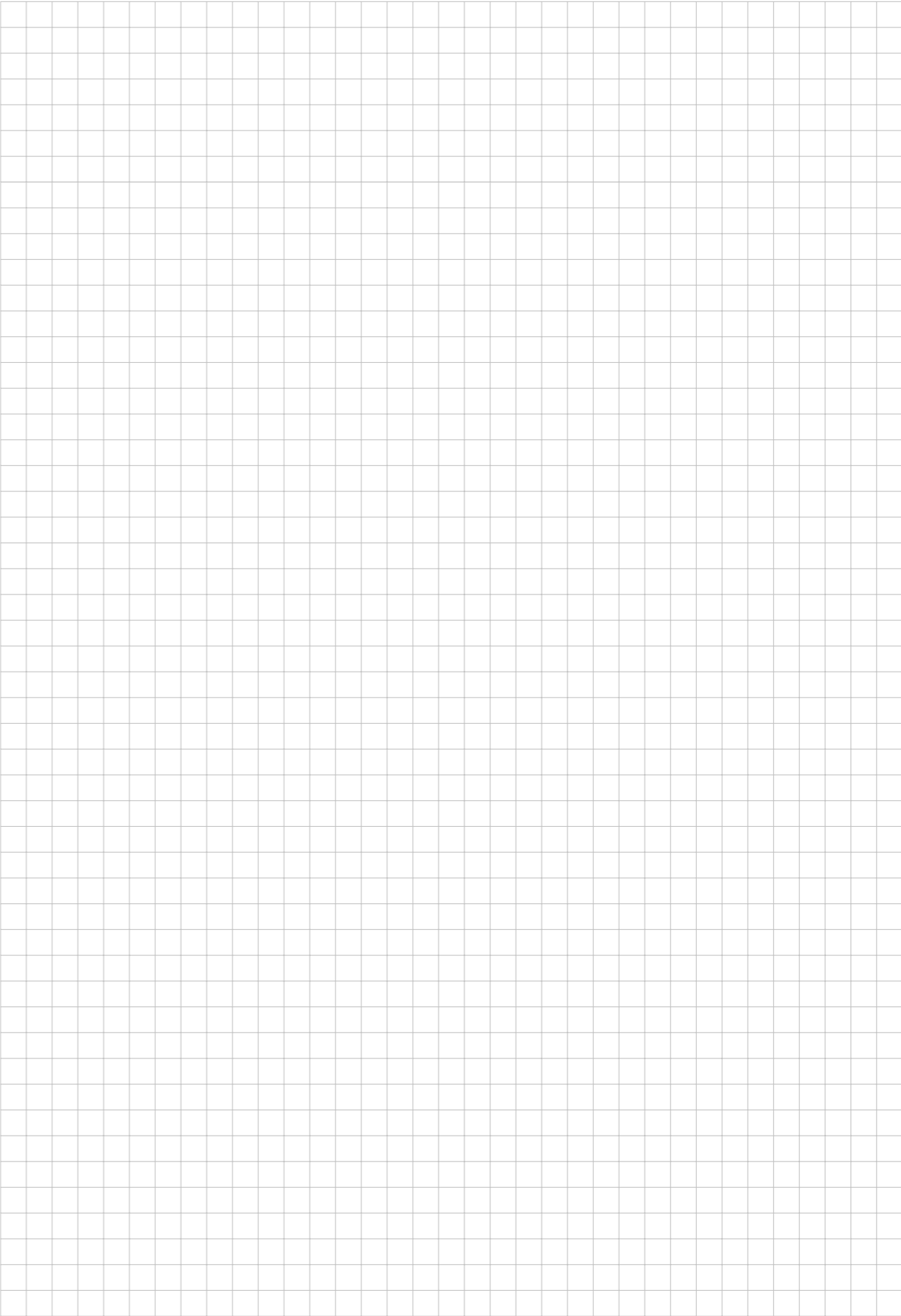
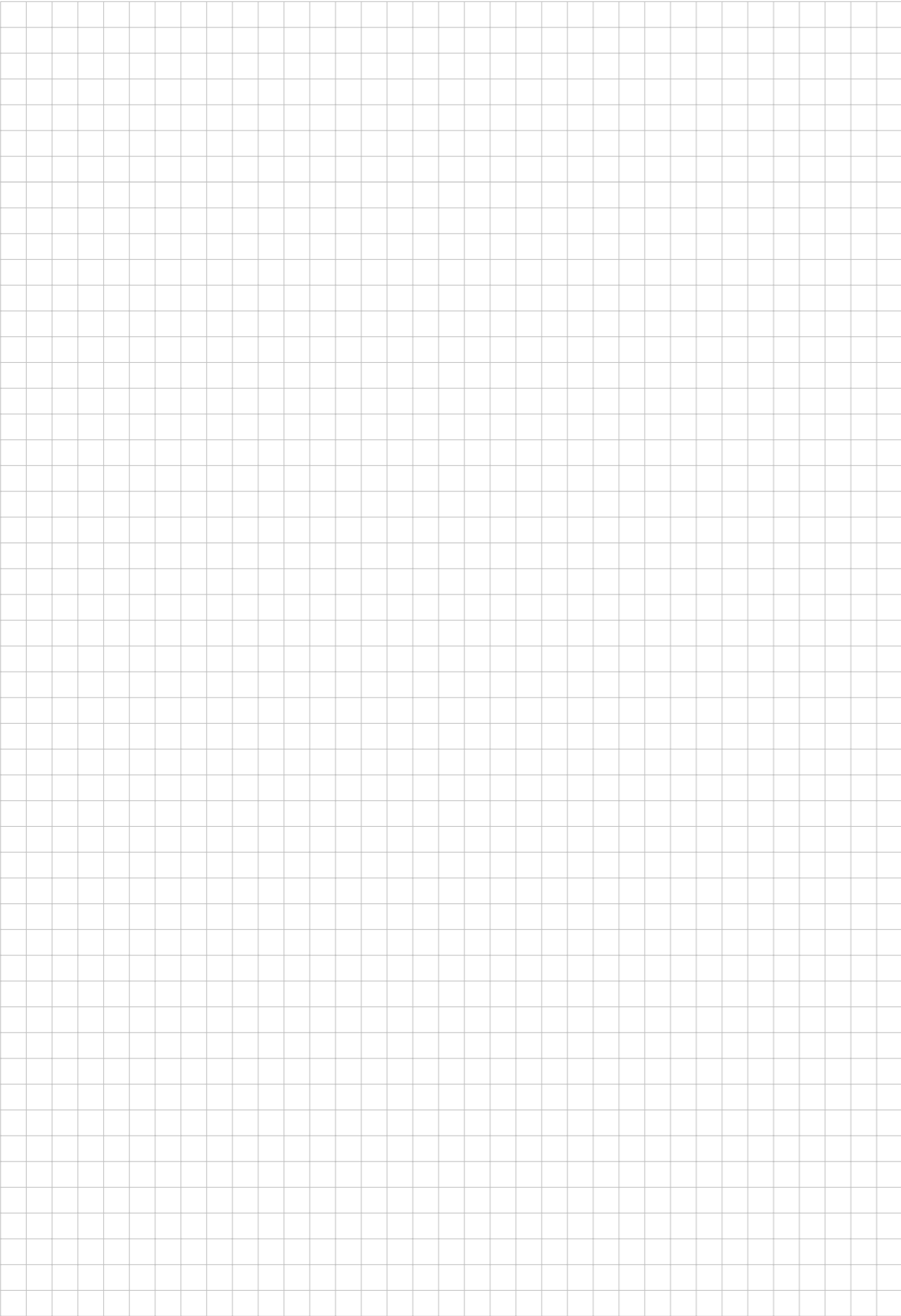
\*\* jeśli Wasz dom nie ma dobrej izolacji, należy zwiększyć moc o 20% na każdy m<sup>2</sup>



*Adax - w każdym systemie operacyjnym*

Znajdziecie nas korzystając z komputerów stacjonarnych, przenośnych lub smartfonów. Aby uzyskać więcej inspiracji, przeczytajcie nasz katalog dostępny w internecie - znajdziecie produkty najlepiej dopasowane do Waszych potrzeb. Możecie również ściągnąć aplikację i używać naszego programu wspomagającego wybór grzejników, aby określić, jakiej mocy grzewczej potrzebujecie, a także przejrzeć ofertę naszych produktów przeznaczonych do Waszych domów.

# NOTATKI





# ADAX

Przedstawicielstwo w Polsce:

**ELEKTRA**

ul. K. Kamińskiego 4  
05-850 Ożarów Mazowiecki  
Tel. 22 843 32 82  
Faks: 22 843 47 52  
E-mail: [info@elektra.pl](mailto:info@elektra.pl)  
[www.elektra.pl](http://www.elektra.pl)

[fb.com/adax.as](https://www.facebook.com/adax.as) 

[adaxnorge](https://www.instagram.com/adaxnorge) 

[pinterest.com/adaxnorge](https://www.pinterest.com/adaxnorge) 

[www.grzejnikiadax.pl](http://www.grzejnikiadax.pl) 