

KARDO WATERPANEL XL

* * * ogrzewanie / chłodzenie wodne bez jastrychów * * *

DOKUMENTACJA TECHNICZNA

Rodzaj produktu:

Płyty izolacyjne wytworzone na bazie żywicy polistyrenowej (XPS) z wyfrezowanymi bruzdami do montażu rur ogrzewania wodnego, pokryte ekranem z folii aluminiowej.

Zastosowanie:

Jako podkład izolacyjny do łatwego i szybkiego montażu rur podłogowego ogrzewania wodnego, bezpośrednio pod panele podłogowe oraz wszelkiego rodzaju okładziny ceramiczne - bez konieczności układania tradycyjnych gładzi betonowych (jastrychów).

Cechy produktu:

Wytrzymałe na duży nacisk powierzchniowy, łatwe w obróbce i wilgocioodporne. Posiadają doskonałe właściwości termoizolacyjne oraz zwiększoną przewodność cieplną dzięki zastosowanej folii aluminiowej. Nacięte bruzdy umożliwiają łatwy montaż wielowarstwowych rur o średnicy 16 mm, służących jako elementy grzejne w systemie wodnego ogrzewania płaszczynowego.

Przygotowanie podłoża:

Podłoże budowlane, na którym będą układane płyty termoizolacyjne KARDO Waterpanel XL musi być idealnie wypoziomowane, nośne oraz stabilne.

Montaż:

Na przygotowane podłoże rozwinąć folię paroizolacyjną o grubości 0,2 mm, a wokół ścian i przegród budowlanych taśmę dylatacyjną. Dociąć i rozłożyć płyty KARDO Waterpanel XL. Nieogrzewane miejsca pomieszczenia uzupełnić niebruzdowanymi arkuszami płyt XPS. Jeżeli konstrukcja posadzki wymaga użycia grubszej izolacji termicznej niż 3 cm wówczas pod płyty rozłożyć drugą warstwę termoizolacji o parametrach nie gorszych niż materiał, z którego wykonany jest KARDO Waterpanel XL. W wyfrezowane rowki włożyć tworzywową, wielowarstwową rurę wodną o średnicy 16 mm. W przypadku przebiegu rury na łuku bądź powrocie, przed włożeniem rury przeciąć folię aluminiową. Maksymalna długość rury w jednym odcinku nie może przekroczyć 80 m. W przypadku większych powierzchni należy odpowiednio powielać obwody grzejne. Końcówki rur przyłączyć do zbiorczego rozdzielacza hydraulicznego wyposażonego w zawory lub termostaty. Ze względu na możliwy efekt „klawiszowania” płyt, w trakcie układania rur wodnych, dopuszcza się ich miejscowe mocowanie do podłoża za pomocą kołków szybkiego montażu lub wkrętów do drewna z użyciem podkładek talerzowych. Na wcześniej oczyszczoną (odkurzoną) powierzchnię ułożyć podkład pod panel podłogowe lub nanieść klej KARDO Waterpanel Proof, przyklejając nim jednocześnie płytki ceramiczne.

Zarówno proces przygotowania podłoża jak i sam etap montażu paneli podłogowych lub płytek ceramicznych należy przeprowadzić zgodnie z zaleceniami producentów kleju albo paneli podłogowych.

Atesty:

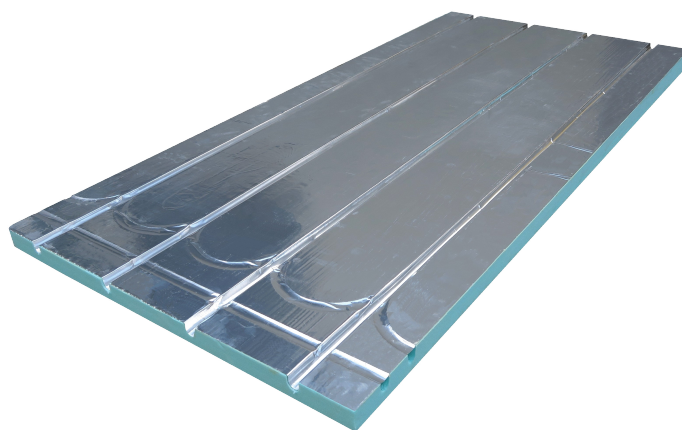
Deklaracja właściwości użytkowych dla płyt termoizolacyjnych z ekstrudowanego polistyrenu (XPS). Ustawa o wyrobach budowlanych z dn. 16 kwietnia 2004 Dz.U. Nr 92 poz 881, art.10

Wymiary płyt:

długość x szerokość:.....1250 x 600 mm (+/-10 mm)
grubość:.....30 mm (+/-2 mm)
rozstaw bruzd:.....co 150 mm (+/-2 mm)

Dane techniczne:

Waga:.....1,2 kg/szt (+/- 10%)
Współczynnik przewodności cieplnej:.....< 0,034 W/mK
Chłonność wody po 24h:.....< 0,1 %
Gęstość pozorną:.....> 34 kg/m³
Grubość aluminium:.....50 mikronów
Wytrzymałość na ściskanie przy 10% odkształceniu:.....> 300 kPa
Wytrzymałość na odrywanie:.....> 300 kPa
Wytrzymałość na ścinanie:.....> 600 kPa
Klasa odporności na ogień:.....E (trudnozapalne)
Max. temp. stosowania:.....- 40°C to +75°C



KARDO Waterpanel XL

DYSTRYBUTOR:

